

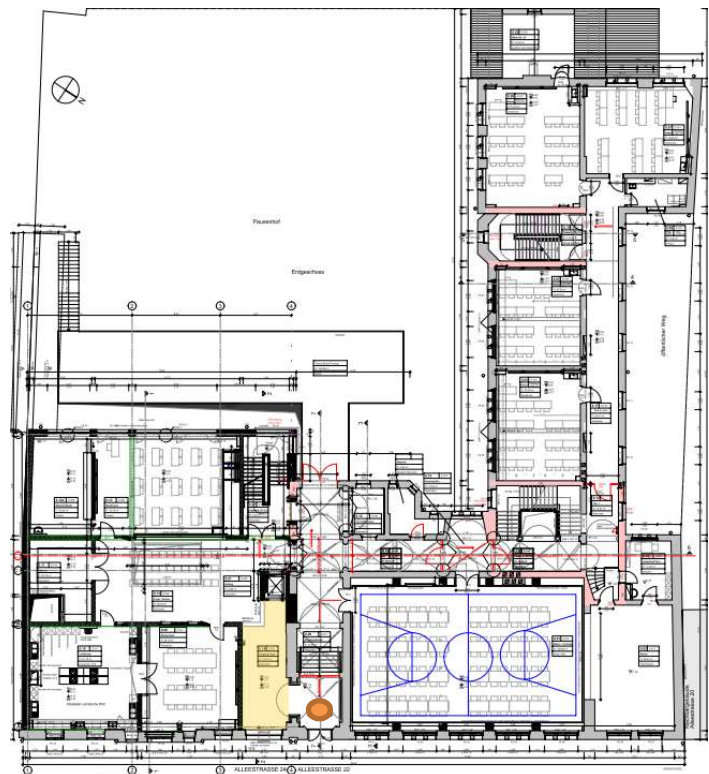
KUNST AM BAU Wettbewerb

72 Generalsanierung Landgraf-Ludwig-Realschule plus
und Fachoberschule Technik & Gestaltung

Alleestraße 22- 24 , 66953 Pirmasens



Haupteingang von der Alleestraße



Gebäudeteil Nr. 24 – Gebäudeteil Nr. 22

 Verortung Kunstwerk Kunst am Bau

Zugangssituation Raum E-002

 Blick vom Haupteingang

Standort für Kunst am Bau



Raum E-002

Grundfläche 32,78 m² Breite 3,51 m x Länge 9,34 m ;

Raumhöhe bis zur abgehängten Decke 5,14 m



Umfeld Erdgeschoss – Blick in Raum E-002



Durchblick vom Atrium



Atrium im Erdgeschoss



Umfeld Blickachse Neubau – historischer Bestand