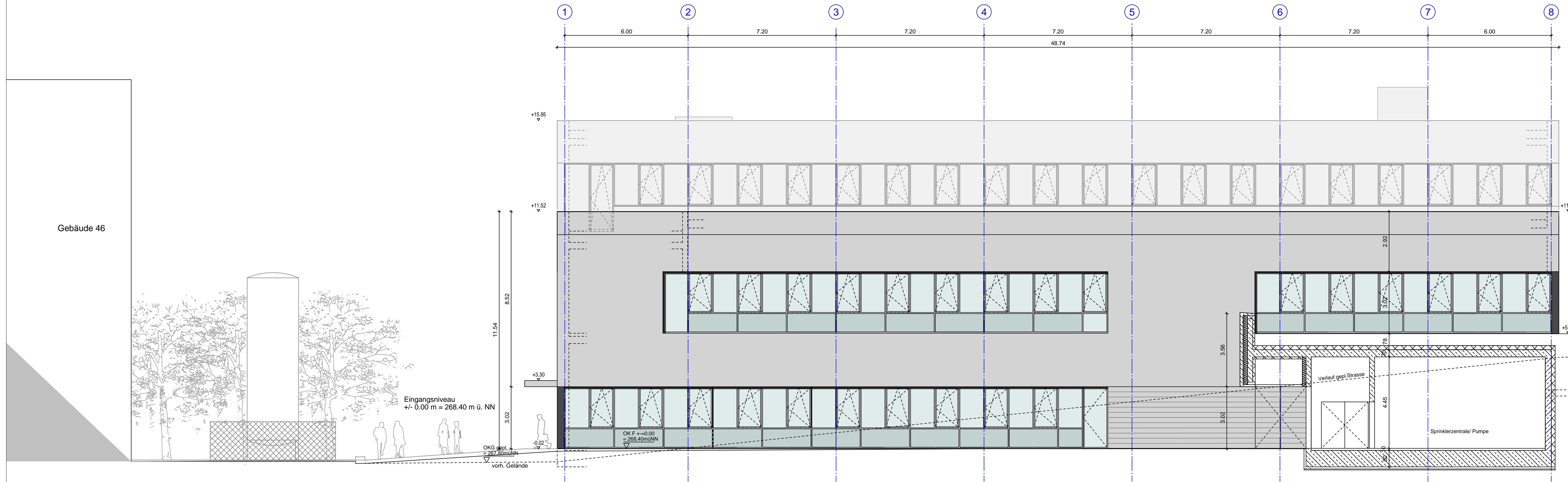
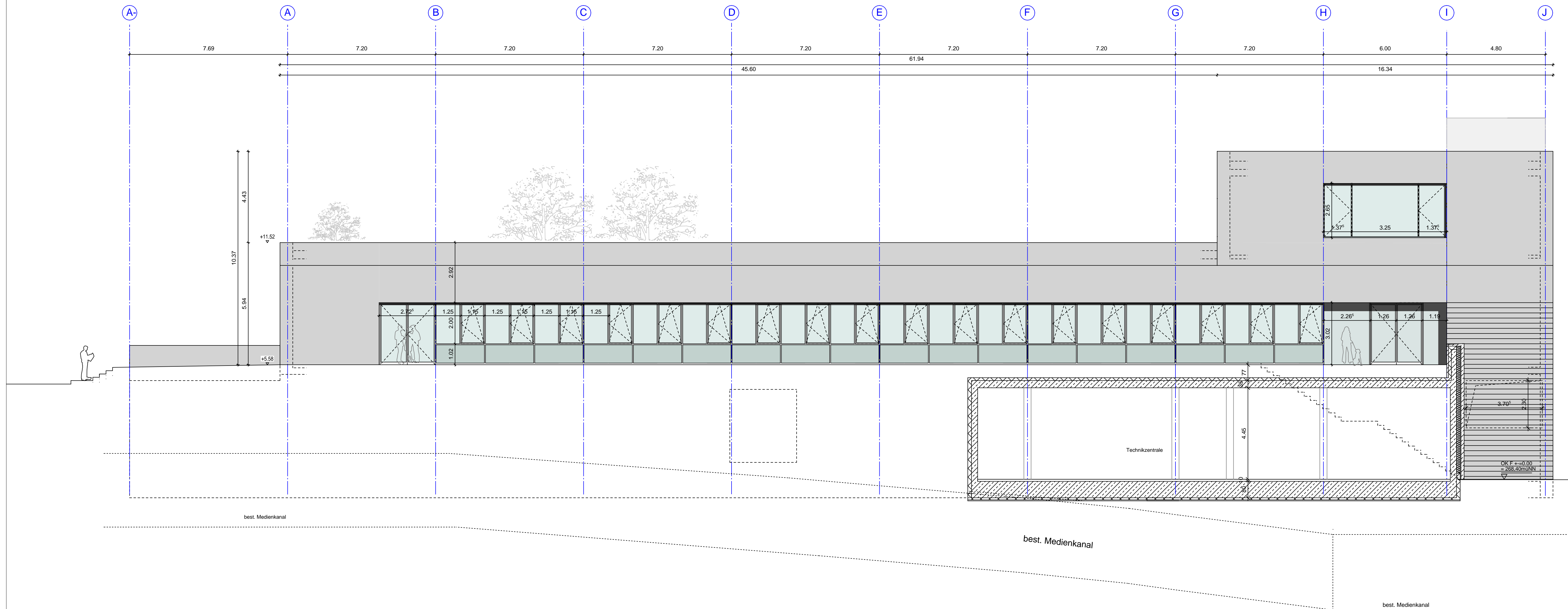


Ansicht West



Ansicht Süd



±0.00 = 268.40müNN			
A	Haushaltsunterlage - Bau	SW	23.02.2016
A	Abgabe HU-Bau Teil 1	SW	18.12.2015
	erstellt	SW	04.11.2015
INDEX	ÄNDERUNG / ERGÄNZUNG	BEARBEITER	DATUM


Haushaltsunterlage Bau

Landesbetrieb Liegenschafts- und Baubetreuung
LBB-Niederlassung Kaiserslautern

Rauschenweg 32
67663 Kaiserslautern
Telefon: 0631 5357 0
Telefax: 0631 5357 230
E-MAIL: Postfach.Kaiserslautern@LBBnet.de



L · B · B

PROJEKTMANAGEMENT		BAUMASSNAHME	
B. Bachem / LBB NL KL		Technische Universität Kaiserslautern Forschungsneubau LASE	
PROJEKTLLEITUNG		PROJEKTBEARBEITUNG	
C. Müller / LBB NL KL		gezeichnet: S. Bildhäuser / RBA 23.02.2016 geprüft:	
REINER BECKER ARCHITEKTEN BDA GmbH Leibnizstraße 65 10629 Berlin Telefon: (030) 210 2199-0 Telefax: (030) 210 2199-49 info@reinerbeckerarchitekten.de www.reinerbeckerarchitekten.de		 L-NR. 7P01764 WE 764 F-PROJ FORMAT 1000 x 841 0,841qm	

SH	GR	ST	PAR	SP	BLATT	WPKZ	SCH	ID	MASS	F-BLATT
300148105	76	0	32	A	3.01	AAN	W-S	A	0100	

HB = 841 / 1189 (1.00m²) Allplan 2011