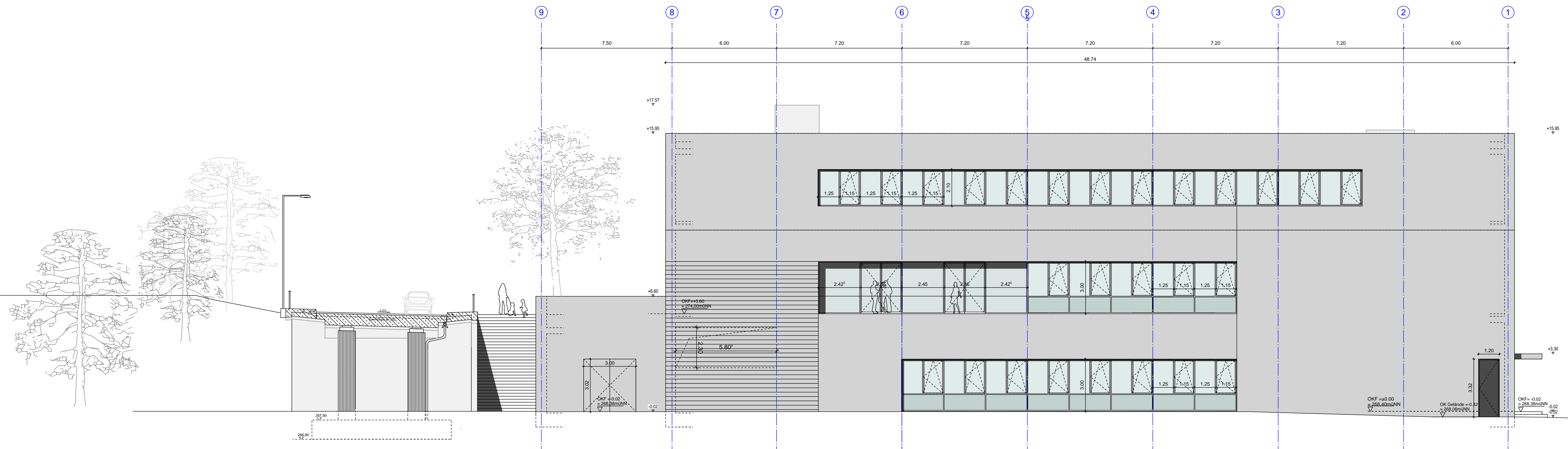
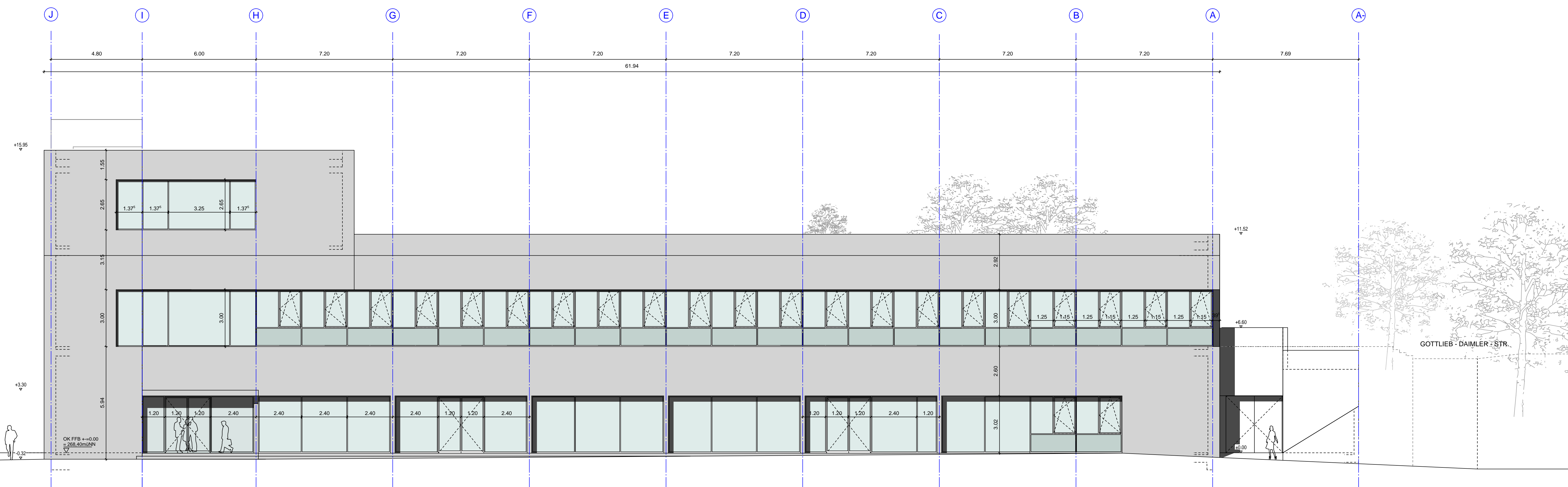


Ansicht Ost



Ansicht Nord



±0.00 = 268.40müNN			
A	Haushaltsunterlage - Bau	SW	23.02.2016
A	Abgabe HU-Bau Teil 1	SW	18.12.2015
	erstellt	SW	04.11.2015
INDEX	ÄNDERUNG / ERGÄNZUNG	BEARBEITER	DATUM

Haushaltsunterlage Bau

Landesbetrieb Liegenschafts- und Baubetreuung
LBB-Niederlassung Kaiserslautern

L · B · B

Rauscherweg 32
67663 Kaiserslautern
Telefon: 0631 5357 0
Telefax: 0631 5357 230
E-MAIL: Postfach.Kaiserslautern@LBBnet.de

PROJEKTMANAGEMENT	BAUMASSNAHME
B. Bächem / LBB NL KL	Technische Universität Kaiserslautern
PROJEKTL EITUNG	Forschungsneubau LASE
C. Müller / LBB NL KL	Gottlieb-Däumler-Straße 67663 Kaiserslautern
PROJEKTBEARBEITUNG	PLANBEZEICHNUNG
gezeichnet: S. Bildhäuser / RBA 23.02.2016	Ansichten Ost und Nord
geprüft:	
REINER BECKER ARCHITECTEN BDA GmbH	
Lehrkestraße 65 10629 Berlin	
Telefon: 030 20 21 99 0 Telefax: 030 20 21 99 49 info@reinerbeckerarchitekten.de www.reinerbeckerarchitekten.de	
REINER BECKER ARCHITECTEN BDA	
L-NR. 7701764	WE 764
F-PROJ.	
FORMAT DIN A0 1189 x 841 1,0qm	